

OB2 시스템을 하나의 트립컴퓨터에 !!  
ALL-IN-ONE TRIP COMPUTER



# Ntrip

## 4버튼 컴팩트 통합엔트립 장착설명서



N-TRIP WEB ADDRESS  
<http://www.jyntrip.co.kr>

장착하시기 전에 제품에 이상이 없는지 사용하는 내비게이션이 장착가능한지 확인하신 후에 장착해 주시기 바랍니다. 조립 후에는 반품이 불가합니다.

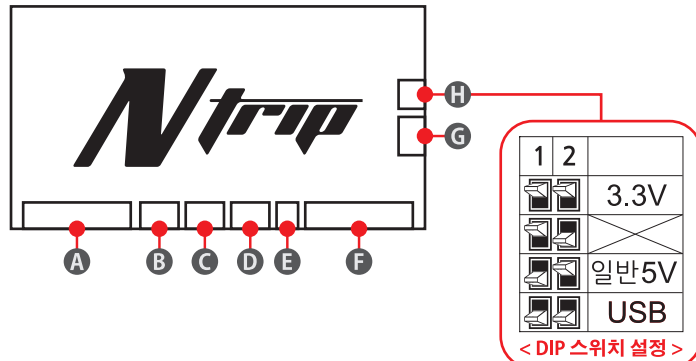


### 구성품 확인



### 통합 트립 컴퓨터 연결 구성도

- A FFC케이블 연결 커넥터
- B 3.3V 트립 통신 케이블 커넥터
- C 일반용 트립 통신 케이블 커넥터
- D USB 트립 통신 케이블 커넥터
- E 핸들리모컨 배선 연결 커넥터
- F 집중키 배선 연결 커넥터
- G OB2 케이블 커넥터
- H DIP S/W

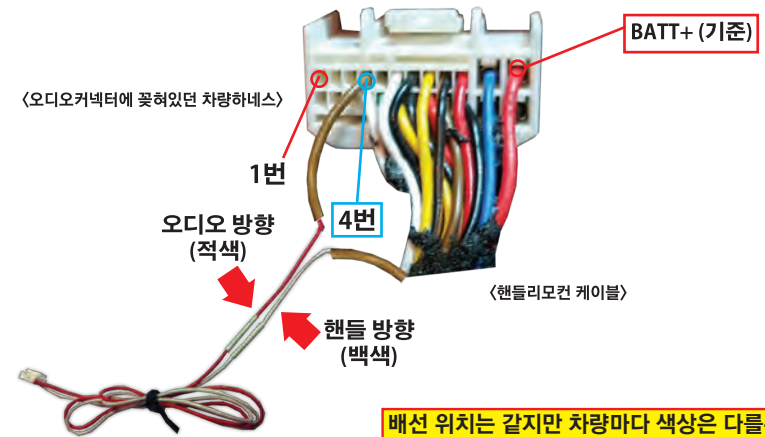
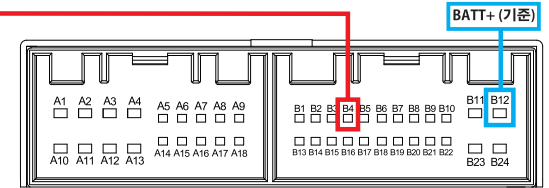


\* OB2 케이블은 별매 옵션입니다.

### 핸들리모컨 배선 작업 요령



붉은색으로 체크된 부분에 연결되는 커넥터의 배선을 절단한 후 핸들리모컨 케이블을 오디오방향과 핸들방향에 유의하여 연결합니다.



배선 위치는 같지만 차량마다 색상은 다를수 있습니다.



전용 제품을 사용하지 않으면 트립컴퓨터, 내비게이션 또는 차량에 심각한 손상을 줄 수 있습니다.

- 반드시 전문 장착점에서 설명서를 숙지하신 후 장착하십시오.
- 반드시 적용 차량 및 내비게이션 장치에만 장착하십시오.
- 잘못된 장착에 의한 제품, 내비게이션 장치 및 차량의 손상에 대해서는 책임지지 않습니다.
- 차량 개조에 의해 차량 제조사가 무상 A/S를 거부하여도 이에 대해서는 책임지지 않습니다.
- 제품 또는 차량의 사양 변경에 따라 설명서 내용 중 일부가 실제와 다를 수 있습니다.
- 트립컴퓨터 관련 문의 : 엔트립 홈페이지 게시판을 이용해 주시기 바랍니다.

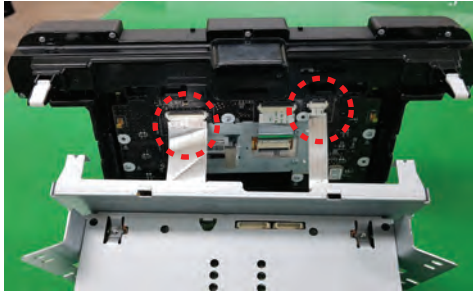


JY CUSTOM의 상품은 의장 및 실용신안에 의해 보호받고 있습니다.

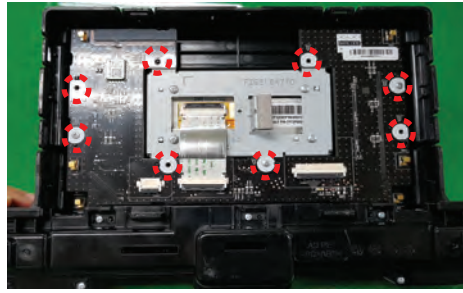
제조원  
제이와이커스텀 주식회사  
경기도 광주시 초월읍 산수로 642-12  
Tel. 070-5051-9220  
[www.jycustom.co.kr](http://www.jycustom.co.kr) [www.jycshop.co.kr](http://www.jycshop.co.kr)



트립컴퓨터 장착 순서 < 아반떼 (2019) 기준 트립장착모습입니다. >



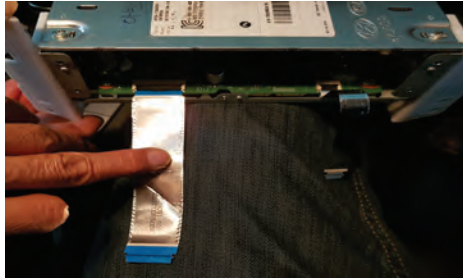
01. 케이블을 탈거하여 오디오와 앞판을 분해합니다.



02. 나사 탈거 후 PCB를 분리합니다.



03. 표시 된 나사 탈거 후 전면커버를 분리합니다.



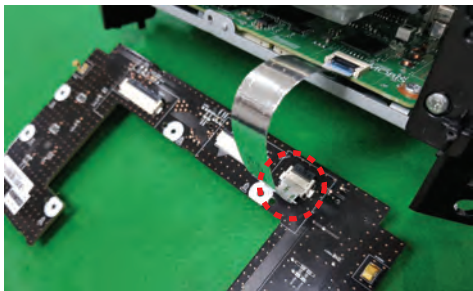
04. 순정 필름케이블을 오디오와 콤팩트통합트립에 연결합니다. (트립에 연결은 상접점에 연결합니다.)



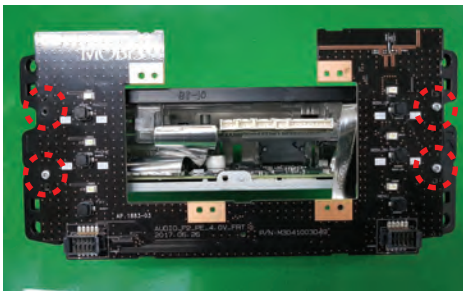
05. 동봉 된 트립브라켓과 오디오 브라켓을 오디오에 조립합니다.



※ 콤팩트통합트립에 케이블 연결모습



※ 오디오판넬PCB에 케이블 연결모습



06. 오디오판넬PCB를 트립브라켓에 조립합니다.