

● **트립컴퓨터 장착 순서** < 프리우스C 기준 트립장착모습입니다. >



01. 순정 상태 입니다.



02. 순정마감재를 분리해줍니다.



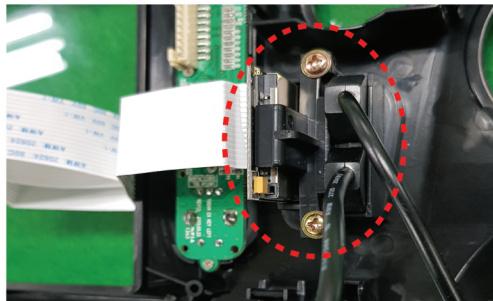
03. 순정 오디오를 분리합니다.



04. 분리된 순정 마감재 입니다.



05. 순정 마감재에서 시동버튼 몰딩, 비상등, 물딩을 그림과 같이 분리합니다.



06. 내비마감재에 USB연장선, SD연장선을 결합합니다.



07. 내비마감재에 순정 몰딩과 비상등을 결합 합니다. 내비브라켓을 이용해 내비게이션도 장착해 줍니다.



08. 분리된 순정 오디오 입니다.

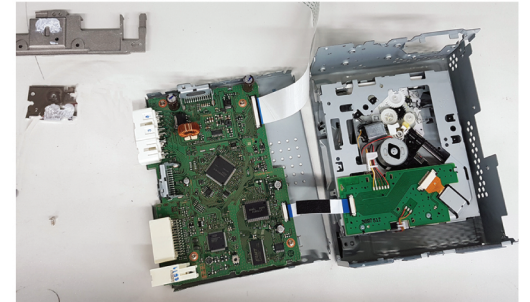
⚠ 반드시 상시전원이 꺼지도록 시동을 끈 후에 장착합니다



주의 반드시 차량에서 오디오유닛을 완전히 탈거한 후에 작업하세요.



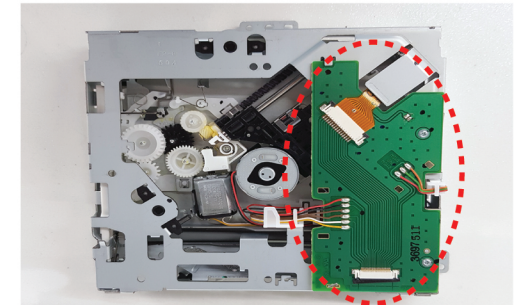
09. 앞 판넬을 분리합니다.



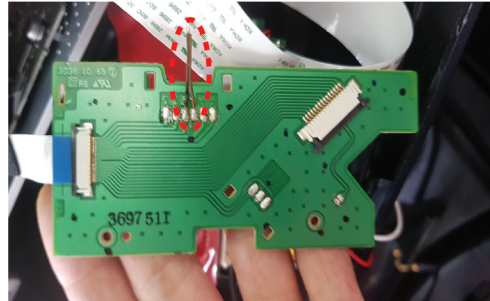
10. 오디오를 분리합니다.



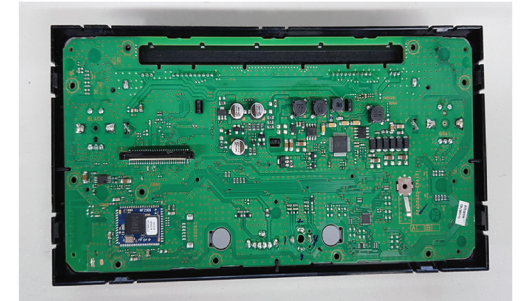
11. CD모듈을 분리합니다.



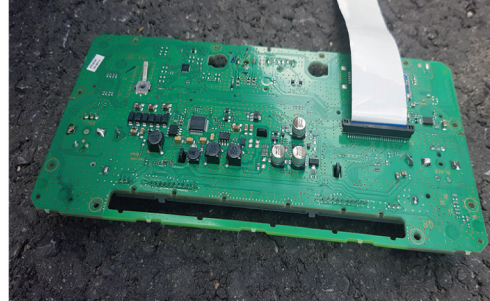
12. CD에서 PCB를 분리합니다.



13. CD PCB에서 표시된 갈색 배선은 연결합니다.



14. 판넬 PCB를 분리합니다.



15. 판넬 PCB에 배선을 그림과 같이 연결합니다.



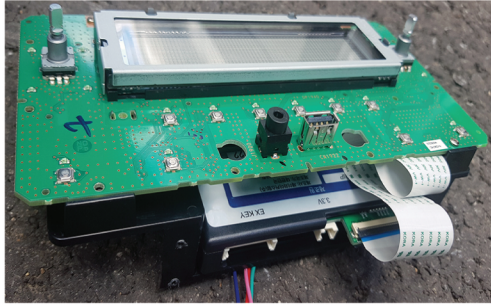
16. 트립브라켓에 트립을 조립 합니다.

● **트립컴퓨터 장착 순서** < 프리우스C 기준 트립장착모습입니다. >

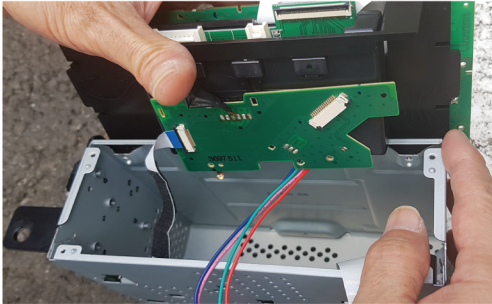
⚠ 반드시 상시전원이 꺼지도록 시동을 끈 후에 장착합니다



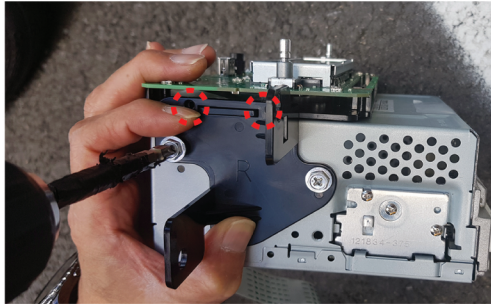
17. 트립안쪽에 핸들 배선을 끼웁니다.



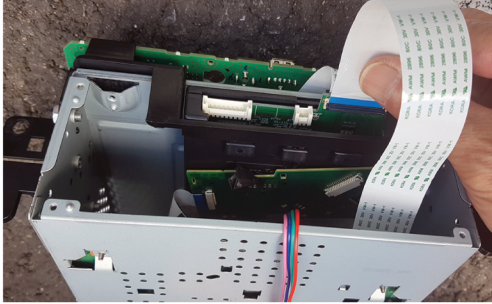
18. 트립브라켓 상단에 판넬PCB를 조립합니다.
판넬PCB배선을 트립에 그림과 같이 연결합니다.



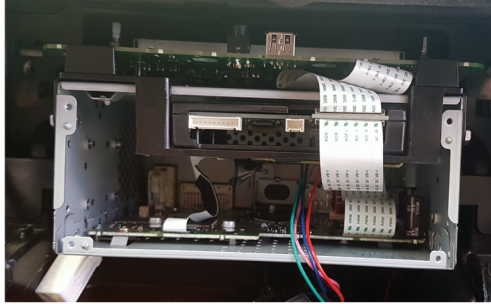
19. 오디오 브라켓을 한쪽만 조립합니다.
CD PCB를 오디오PCB에 연결후 트립에 양면테이프를 이용해서 붙여 줍니다.



20. 트립브라켓과 나머지 오디오브라켓을 조립합니다. 표시된곳 좌우에 동봉된 나사를 체결해 조립합니다.



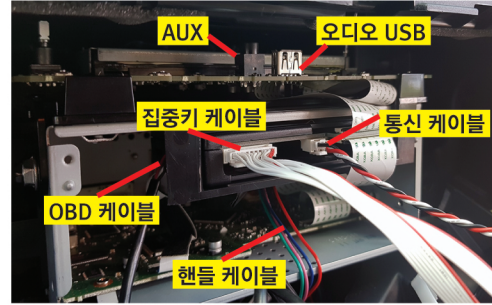
21. 오디오PCB와 트립을 그림과 같이 연결합니다.



22. 조립된 오디오를 대시보드에 장착합니다.



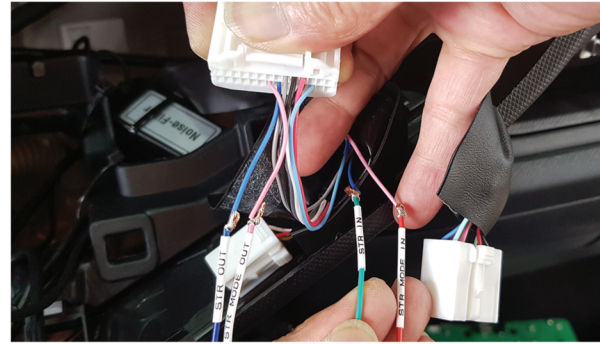
반드시 차량에서 오디오유닛을 완전히 탈거한 후에 작업하세요.
주의



23. 나머지 배선들을 그림을 참조해 연결합니다.



24. 내비마감재를 대시보드에 장착후 설치를 마무리 합니다.

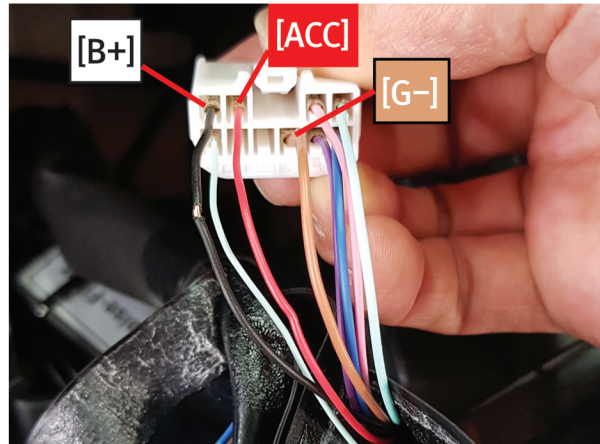


※. 오디오 28PIN커넥터에서 핸들배선 연결 위치 입니다.

커넥터 파란색과 핑크색 절단후
오디오쪽 배선에 파란색엔 STR OUT
오디오쪽 배선 핑크색에 STR MODE OUT

차량쪽 배선 파란색에 STR IN
차량쪽 배선 핑크색에 STR MODE IN

을 연결합니다.



※. 오디오 10PIN커넥터에서 전원배선 위치 입니다.

⚠ 제조사 정책에 따라 케이블 색상이 변경될 수 있으니 핀 번호를 보고 작업하시기 바랍니다.