



산타페(2018) 5세대 TFT 엔트리 장착설명서

필독- 필름케이블 재연결 시에도 오디오전원을 꼭 분리하세요.

주의!!

조립된 오디오를 차량에 장착하려면 좌측 그림과 같이 오디오 하단부용 통노우즈 등을 이용하여 그림과 같이 잘라주어야 쉽게 장착시킬 수 있습니다.

이때, 과도한 힘으로 눌러서 오디오 내부의 PCB와 오디오출판과의 소트가 발생하지 않도록 주의해 주십시오.

경고

전용 제품을 사용하지 않으면 트립컴퓨터, 내비게이션 또는 차량에 심각한 손상을 줄 수 있습니다.

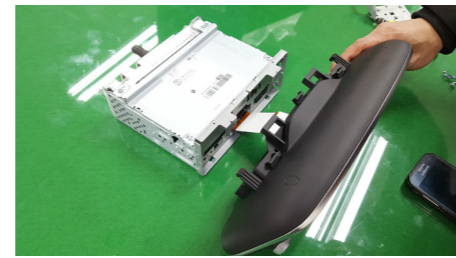
- 반드시 전문 장착점에서 설명서를 숙지하신 후 장착하십시오.
- 반드시 적용 차량 및 내비게이션 장치에만 장착하십시오.
- 잘못된 장착에 의한 제품, 내비게이션 장치 및 차량의 손상에 대해서는 책임지지 않습니다.
- 차량 개조에 의해 차량 제조사가 무상 A/S를 거부하여도 이에 대해서는 책임지지 않습니다.
- 제품 또는 차량의 사양 변경에 따라 설명서 내용 중 일부가 실제와 다를 수 있습니다.
- 트립컴퓨터 관련 문의 : 엔트리 홈페이지 게시판을 이용해 주시기 바랍니다.

상기 차량 이 외 차량 장착시 본 기기 또는 차량 오디오가 손상되오니 이에 대한 손해는 귀사의 책임입니다. 장착하시기 전에 상품에 이상이 없는지 사용하는 내비게이션이 장착 가능한지 확인하신 후에 장착해 주시기 바랍니다. 조립 후에는 반품이 불가합니다.

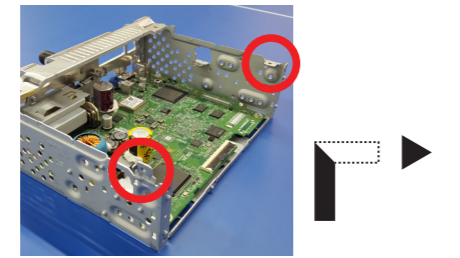
트립컴퓨터 장착 순서 <산타페(2018) 기준 트립장착모습입니다.>



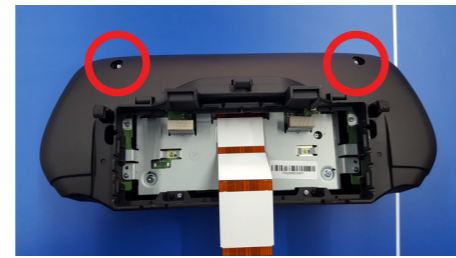
01. 장착전 오디오 사진.



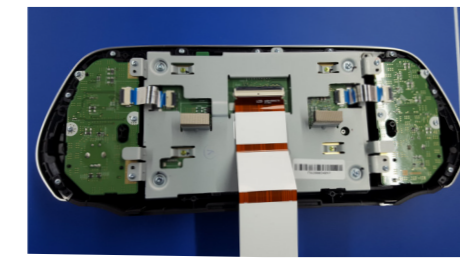
02. 마감재와 오디오를 분리 합니다.



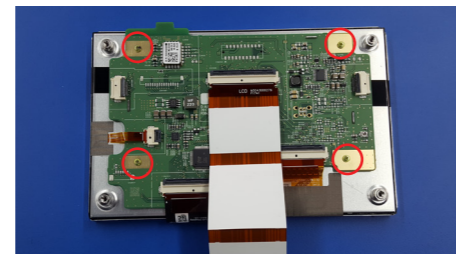
03. 해당표시의 구부러진 부분을 다음과 같이 떼 주세요.



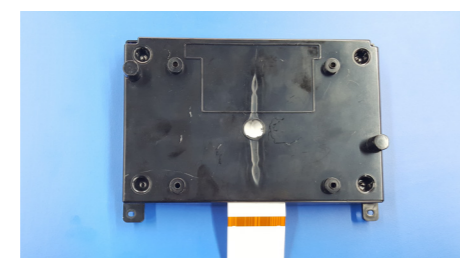
04. 뒷판 마감재와 분리 합니다.



05. 브라켓과 분리 합니다.



06. 해당부분을 나사로 다시 고정합니다.



07. 오디오 LCD를 트립브라켓과 결합합니다.



08. 트립브라켓과 트립을 조립후 케이블을 결합합니다.

주의

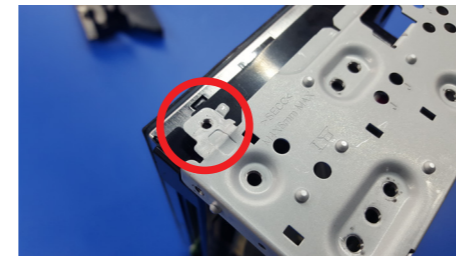
반드시 차량에서 오디오유닛을 완전히 탈거한후에 작업하세요.



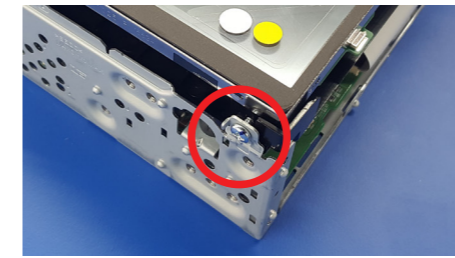
09. 오디오 케이블을 트립과 연결합니다. *케이블의 파란색이 보이도록 연결합니다.*



10. 조립된 트립브라켓을 오디오와 결합합니다.



11. 03번 설명 부분과 브라켓 구멍을 맞추어 줍니다.



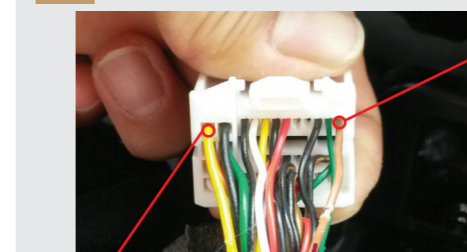
12. 해당표시를 나사로 조립합니다.



13. 동봉된 브라켓으로 조립합니다.

핸들리모컨 배선 작업 요령

12번에 핸들리모컨 케이블을 연결합니다.



[기준]1번

12번 절단-연결

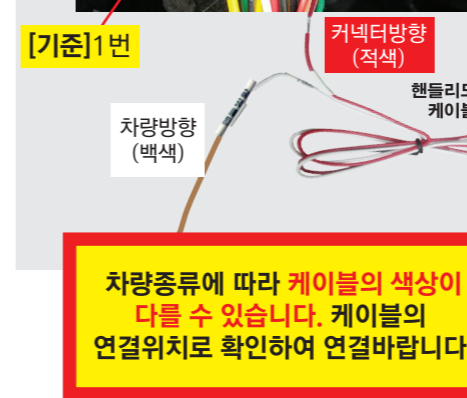
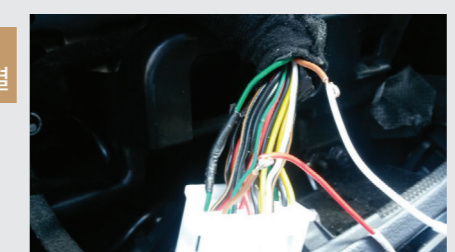
차량방향 (백색)

핸들리모컨 케이블

차량종류에 따라 케이블의 색상이 다를 수 있습니다. 케이블의 연결위치로 확인하여 연결바랍니다.

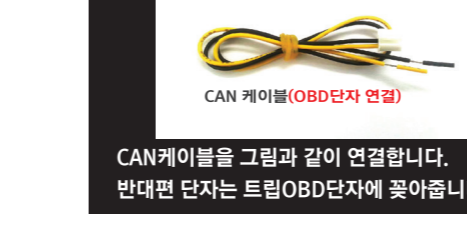
핸들리모컨배선[12번]이 없는 차량은 연결하지 않습니다.

<커넥터>의 연결모습



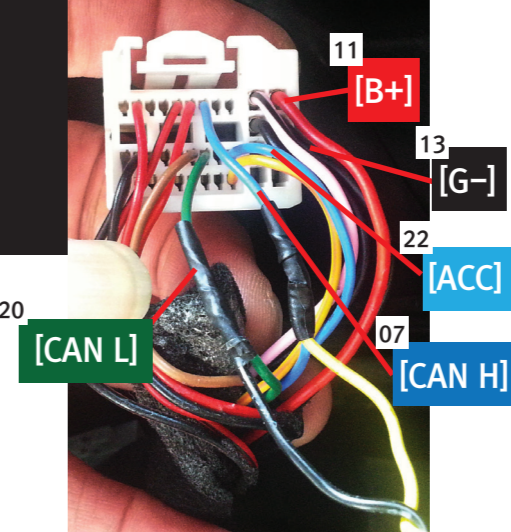
CAN 케이블 배선 작업 요령

12번에 핸들리모컨 케이블을 연결합니다.



차량종류에 따라 케이블의 색상이 다를 수 있습니다. 케이블의 연결위치로 확인하여 연결바랍니다.

<커넥터B>의 연결모습



※ 제조사 정책에 따라 케이블 색상이 변경될 수 있으니 핀 번호를 보고 작업하시기 바랍니다.

구성품 확인



장착하시기 전에 상품에 이상이 없는지 사용하는 내비게이션이 장착가능한지 확인하신 후에 장착해 주시기 바랍니다. 조립 후에는 반품이 불가합니다.

트립 영상 케이블의 연결



후방영상 OUT : 트립에서 출력되는 영상신호를 내보내는 케이블입니다. 내비게이션 단말기의 "Rear CAM" 포트와 연결합니다.

- 1 영상 출력 : 트립에서 출력되는 영상신호를 내보내는 케이블입니다. 단말기의 "Rear CAM" 포트와 연결합니다.
- 2 후방영상입력포트 : 순정의 후방카메라 연결시 사용합니다.
- 3 GND : 차체(-)에 연결합니다.
- 4 GEAR IN : 후진전원(+)와 연결합니다. (순정의 후방카메라 설치시)
- 5 GEAR OUT : 전원감지 내비게이션 후방 디렉트 선과 연결합니다. (단말기 DET선과 연결)

경고

전용 제품을 사용하지 않으면 트립컴퓨터, 내비게이션 또는 차량에 심각한 손상을 줄 수 있습니다.

- 반드시 전문 장착점에서 설명서를 숙지하신 후 장착하십시오.
- 반드시 적용 차량 및 내비게이션 장치에만 장착하십시오.
- 잘못된 장착에 의한 제품, 내비게이션 장치 및 차량의 손상에 대해서는 책임지지 않습니다.
- 차량 개조에 의해 차량 제조사가 무상 A/S를 거부하여도 이에 대해서는 책임지지 않습니다.
- 제품 또는 차량의 사양 변경에 따라 설명서 내용 중 일부가 실제와 다를 수 있습니다.
- 트립컴퓨터 관련 문의 : 엔트리 홈페이지 게시판을 이용해 주시기 바랍니다.