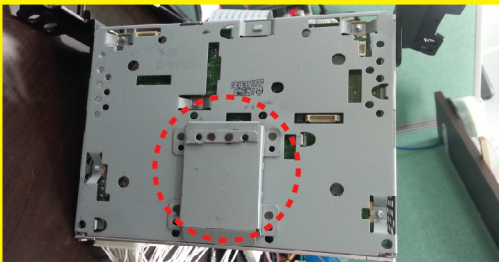




Ntrip

4세대 TFT 엔트리프 장착설명서

필독- 필름케이블 재연결 시에도
오디오전원을 꼭 분리하세요.



주의!!

조립된 오디오를 차량에 장착하려면
좌측 그림과 같이 오디오 하단부를
롱노우즈 등을 이용하여
그림과 같이 잘라주어야 쉽게 장착시킬
수 있습니다.

이때, 과도한 힘으로 눌러서 오디오
내부의 PCB와 오디오철판과의 쇼트가
발생하지 않도록 주의해 주십시오.



**전용 제품을 사용하지 않으면 트립컴퓨터, 내비게이션
또는 차량에 심각한 손상을 줄 수 있습니다.**

- 반드시 전문 장착점에서 설명서를 숙지하신 후 장착하십시오.
- 반드시 적용 차량 및 내비게이션 장치에만 장착하십시오.
- 잘못된 장착에 의한 제품, 내비게이션 장치 및 차량의 손상에 대해서는 책임지지 않습니다.
- 차량 개조에 의해 차량 제조사가 무상 A/S를 거부하여도 이에 대해서는 책임지지 않습니다.
- 제품 또는 차량의 사양 변경에 따라 설명서 내용 중 일부가 실제와 다를 수 있습니다.
- 트립컴퓨터 관련 문의 : 엔트리프 홈페이지 게시판을 이용해 주시기 바랍니다.



JY CUSTOM의 상품은 의장 및 실용신안에 의해 보호받고 있습니다.

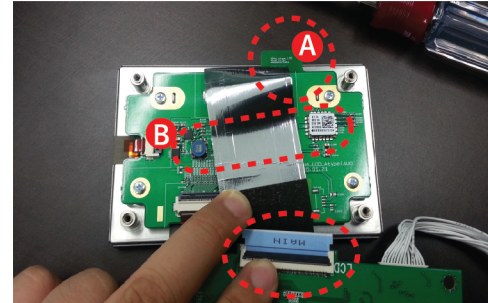
제 조 한 제이와이커스텀 주식회사
경기도 광주시 초월읍 산수로 642-12
Tel. 070-5051-9220
www.jycustom.co.kr www.jycshop.co.kr



! 상기 차종 이 외 차량 장착시 본 기기 또는 차량 오디오가 손상되오니 이에 대한 손해는 귀사의 책임입니다.
장착하시기 전에 상품이 이상은 없는지 사용하는 내비게이션이 장착 가능한지 확인하신 후에 장착해 주시기 바랍니다. 조립 후에는 반품이 불가합니다.

● 트립컴퓨터 장착 순서 <기아 카니발(2017) 기준 트립장착모습입니다.>

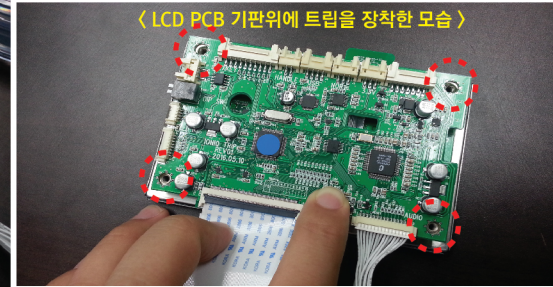
! 반드시 상시전원이 꺼지도록 시동을 끈 후에 장착합니다



01. 탈거된 순정LCD패널에 표시된 곳에
유의하여 케이블의 연결 및 배선정리합니다.

- A** 케이블이 표시된 안테나부를 가리지 않도록 접어줍니다.
- B** 케이블을 그림과 같이 단자 사이에 위치시킵니다.

* 트립결합시 간섭주의*

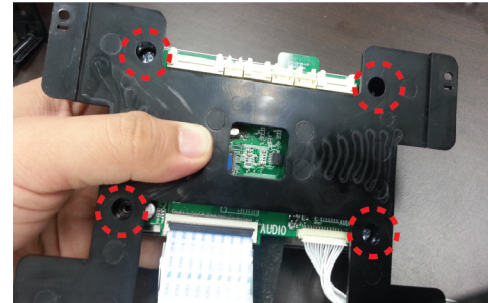


< LCD PCB 기판위에 트립을 장착한 모습 >

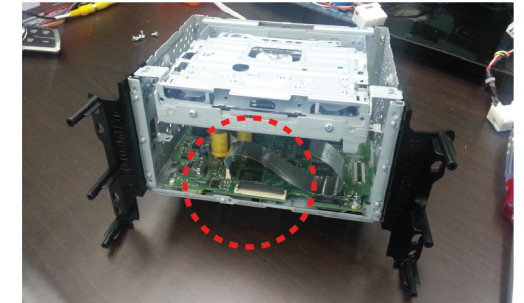
02. 트립PCB를 그림과같이 표시된 홀에 맞춰
LCD패널 위에 위치시킵니다.

케이블이 위쪽으로 나오지 않도록합니다.

**케이블은 트립하단슬롯에 연결된 상태



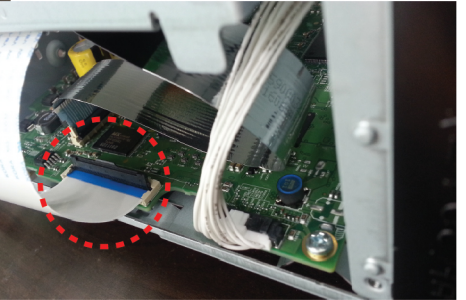
03. 트립브라켓을 그림과 같이 위치시키고
오디오순정나사를 이용하여 조립합니다.



04. 오디오 윗 커버를 열고 오디오 브라켓을
그림과 같이 조립합니다.



05. 오디오배선을 그림과같이 오디오에
연결합니다.



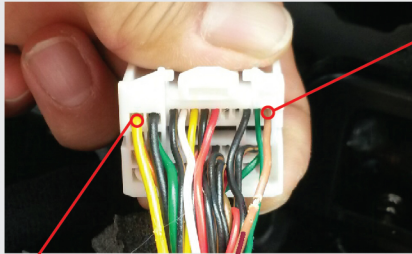
케이블의 파란색이 보이도록 연결합니다.



! 반드시 차량에서 오디오유닛을 완전히 탈거한 후에 작업하세요.

● 핸들리모컨 배선 작업 요령

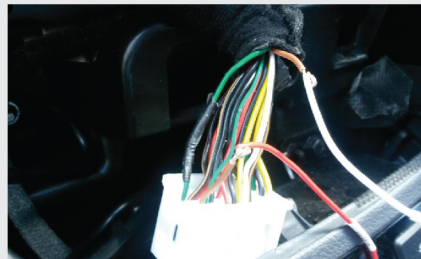
12번에 핸들리모컨 케이블을 연결합니다.



12번
절단-연결

핸들리모컨배선[12번]이 없는 차량은 연결하지 않습니다.

〈커넥터A〉의 연결모습



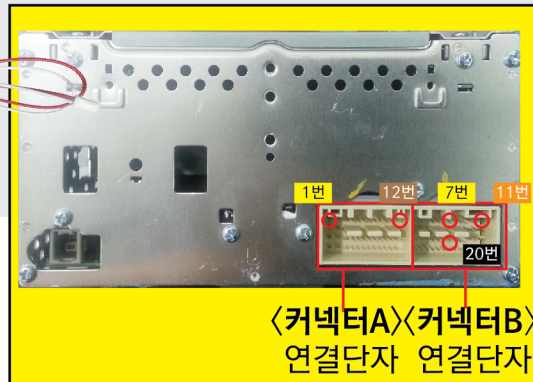
[기준]1번

커넥터방향
(적색)

핸들리모컨
케이블

차량방향
(백색)

차량종류에 따라 케이블의 색상이 다를 수 있습니다. 케이블의 연결위치로 확인하여 연결바랍니다.



〈커넥터A〉〈커넥터B〉
연결단자 연결단자

〈커넥터B〉의 연결모습

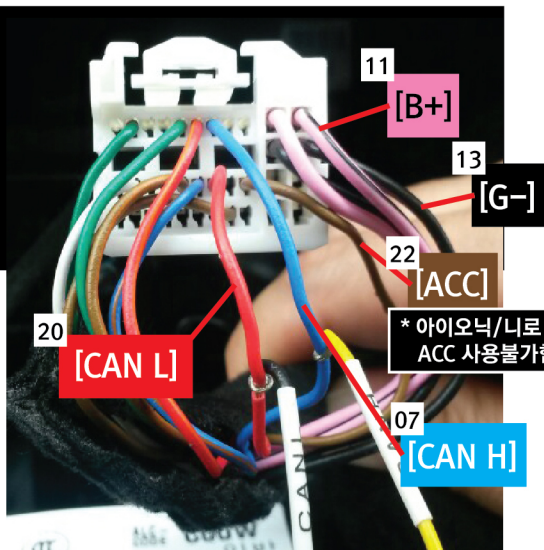
● CAN 케이블 배선 작업 요령



CAN 케이블(OBD단자 연결)

CAN케이블을 그림과 같이 연결합니다. 반대편 단자는 트립OBD단자에 꽂아줍니다.

차량종류에 따라 케이블의 색상이 다를 수 있습니다. 케이블의 연결위치로 확인하여 연결바랍니다.



* 아이오닉/니로 차량은 ACC 사용불가합니다.

⚠ 제조사 정책에 따라 케이블 색상이 변경될 수 있으니 핀 번호를 보고 작업하시기 바랍니다.

● 구성품 확인

⚠ 장착하시기 전에 상품에 이상이 없는지 사용하는 내비게이션이 장착가능한지 확인하신 후에 장착해 주시기 바랍니다. 조립 후에는 반품이 불가합니다.



엔트리프 본체



장착 및 사용설명서



필름케이블



트립 통신 케이블



핸들리모컨 배선



CAN 케이블(OBD단자 연결)



트립영상케이블

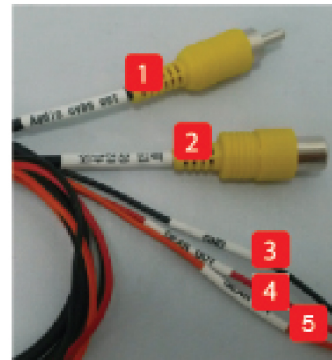


KEY 케이블

● 트립 영상 케이블의 연결



후방영상 OUT : 트립에서 출력되는 영상신호를 내보내는 케이블입니다. 내비게이션 단말기의 "Rear CAM" 포트와 연결합니다.



- 1 영상 출력 : 트립에서 출력되는 영상신호를 내보내는 케이블입니다. 단말기의 "Rear CAM" 포트와 연결합니다.
- 2 후방영상입력포트 : 순정의 후방카메라 연결시 사용합니다.
- 3 GND : 차체(-)에 연결합니다.
- 4 GEAR IN : 후진전원(+)와 연결합니다. (순정의 후방카메라 설치시)
- 5 GEAR OUT : 전원감지 내비게이션 후방 디텍트 선과 연결합니다. (단말기 DET선과 연결)



⚠ 전용 제품을 사용하지 않으면 트립컴퓨터, 내비게이션 또는 차량에 심각한 손상을 줄 수 있습니다.

- 반드시 전문 장착점에서 설명서를 숙지하신 후 장착하십시오.
- 반드시 적용 차량 및 내비게이션 장치에만 장착하십시오.
- 잘못된 장착에 의한 제품, 내비게이션 장치 및 차량의 손상에 대해서는 책임지지 않습니다.
- 차량 개조에 의해 차량 제조사가 무상 A/S를 거부하여도 이에 대해서는 책임지지 않습니다.
- 제품 또는 차량의 사양 변경에 따라 설명서 내용 중 일부가 실제와 다를 수 있습니다.
- 트립컴퓨터 관련 문의 : 엔트리프 홈페이지 게시판을 이용해 주시기 바랍니다.



JY CUSTOM의 상품은 의장 및 실용신안에 의해 보호받고 있습니다.

제조사 | 제이와이 커스텀 주식회사
경기도 광주시 초월읍 산수로 642-12
Tel. 070-5051-9220
www.jycustom.co.kr www.jycshop.co.kr

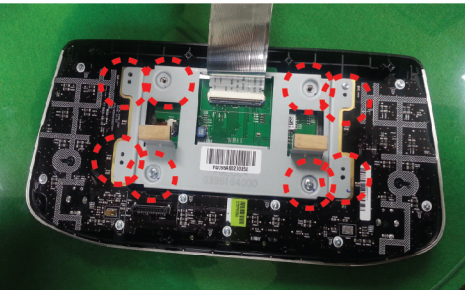


● **트립컴퓨터 장착 순서** < 현대 i30 (2017) 기준 트립장착모습입니다. >

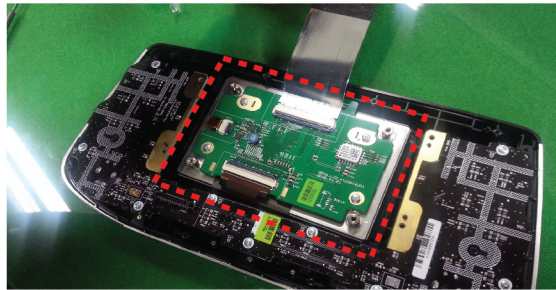
⚠ 반드시 상시전원이 꺼지도록 시동을 끈 후에 장착합니다



01. 오디오 앞판 마감재를 그림과 같이 분리합니다. 02. 뒷면의 표시된 나사를 풀어 뒷판 커버를 분리합니다.



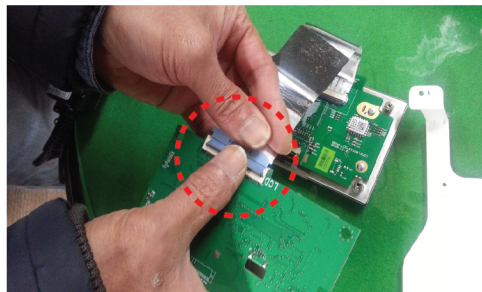
03. 나사를 풀어 고정된 브라켓을 분리합니다.



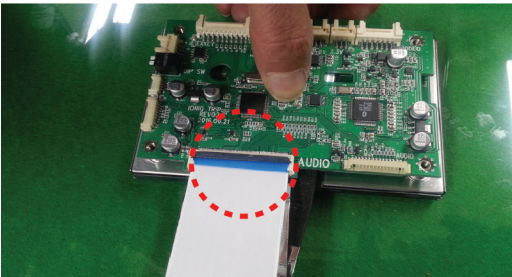
04. LCD부분을 빼냅니다.



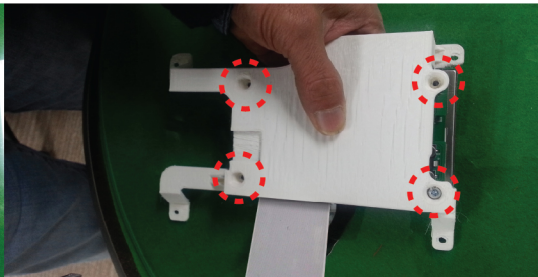
05. 분리시킨 순정LCD와 트립브라켓과 트립을 준비합니다.



06. LCD에 달려있는 순정케이블을 트립에 그림과 같이 방향에 유의하여 연결합니다.



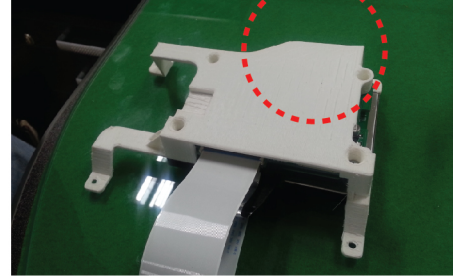
07. 트립을 LCD위에 그림과 같이 위치시키고 동봉된 케이블을 그림과 같이 연결합니다.



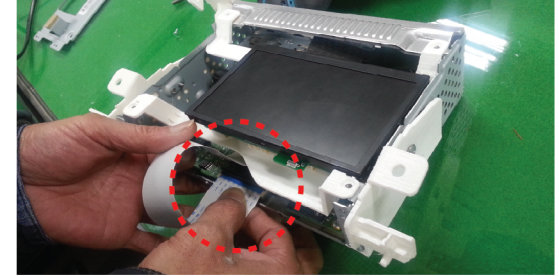
08. 트립PCB를 표시된 단자에 유의하여 그림과같이 LCD패널위에 위치시켜 나사로 고정합니다.



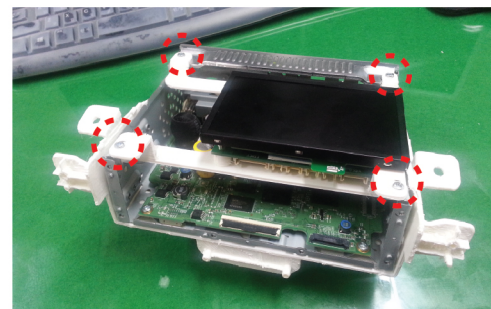
반드시 차량에서 오디오 유닛을 완전히 탈거한 후에 작업하세요.



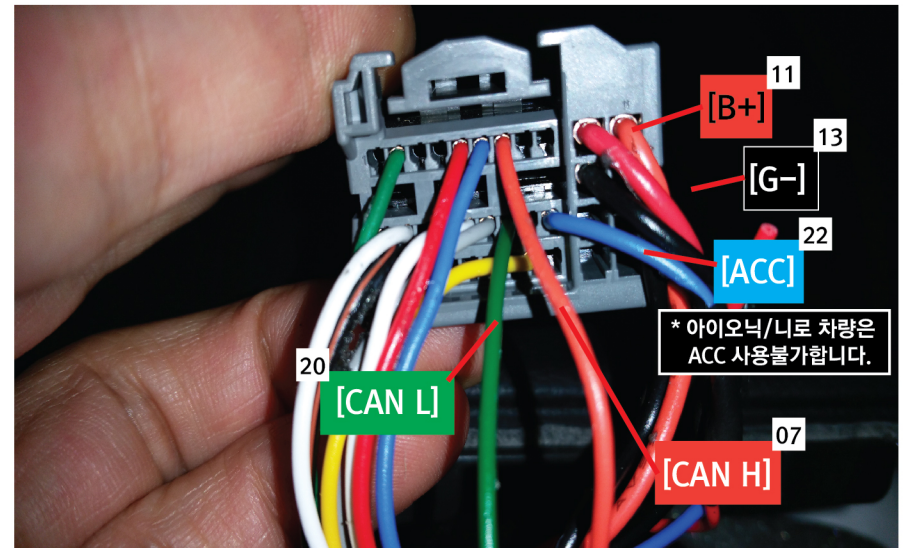
09. LCD와 트립, 트립브라켓이 조립된 모습입니다. * 브라켓의 표시된 부분처럼 튀어나온 부분과 케이블은 그림과 같이 반대로 위치합니다.



10. 조립된 트립을 그림과 같이 오디오위에 위치시키고 오디오에 케이블을 연결합니다.



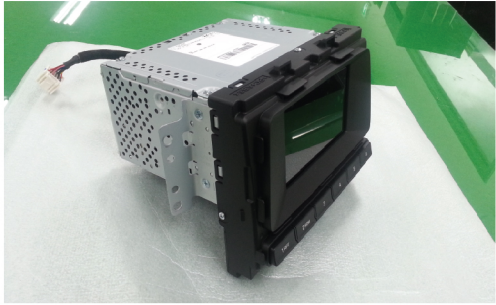
11. 표시된 부분에 나사로 고정하고, 오디오브라켓도 그림과 같이 오디오에 동봉된 나사를 이용하여 조립합니다.



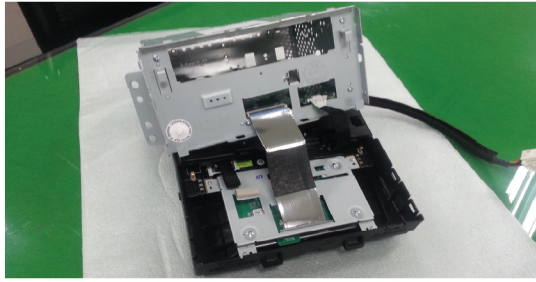
⚠ 제조사 정책에 따라 케이블 색상이 변경될 수 있으니 핀 번호를 보고 작업하시기 바랍니다.

● **트립컴퓨터 장착 순서** < 현대 쏘나타(2017) 기준 트립장착모습입니다. >

⚠ 반드시 상시전원이 꺼지도록 시동을 끈 후에 장착합니다



01. 분리된 오디오의 모습입니다.



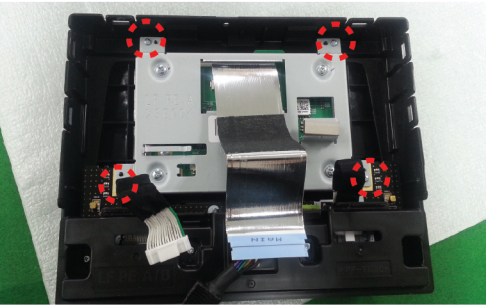
02. 오디오 앞판커버를 그림과 같이 열어줍니다.



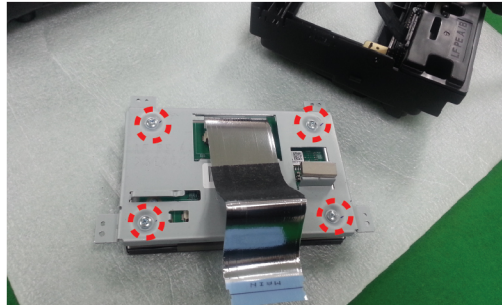
03. 앞판패널과 연결된 케이블을 분리하고 표시된 나사를 풀어줍니다.



04. 앞판브라켓을 분리합니다.



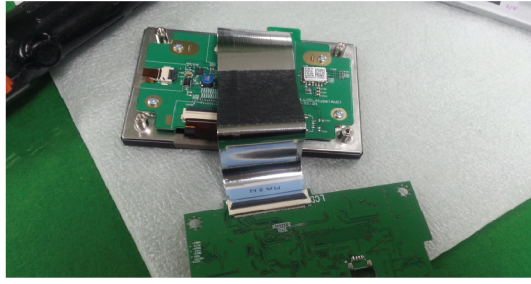
05. 표시된 나사를 풀어 앞판패널에서 LCD를 분리합니다.



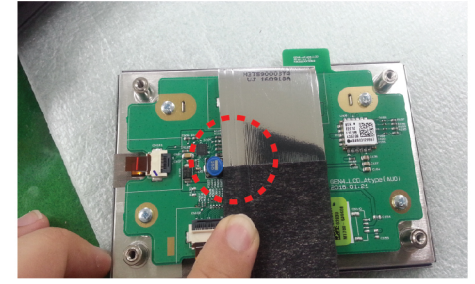
06. 표시된 나사를 풀어 브라켓을 분리합니다.
*LCD쪽 필름은 분리하지마세요.



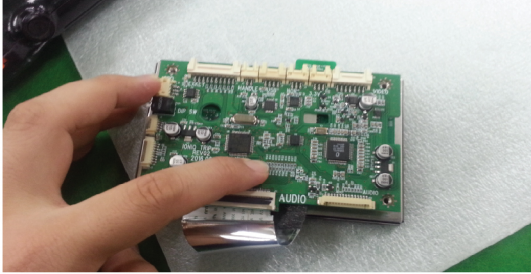
반드시 차량에서 오디오 유닛을 완전히 탈거한 후에 작업하세요.



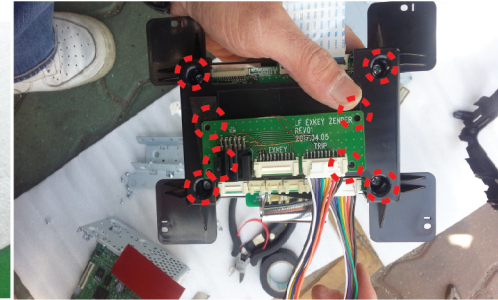
07. 분리된 LCD의 메인케이블을 엔트립에 연결합니다.



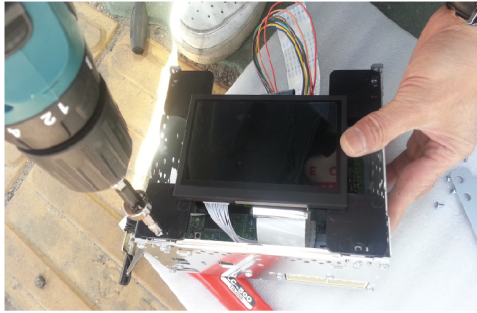
08. 메인케이블을 표시된 부분에 접하지 않도록 유의합니다.



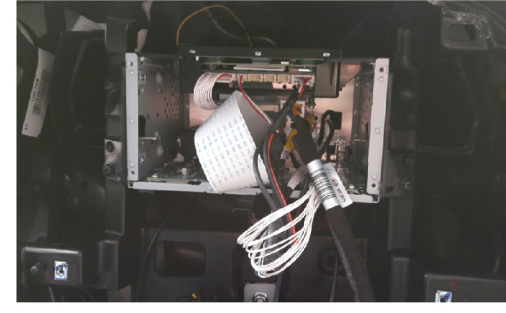
09. 연결된 엔트립을 얹어 그림과 같이 위치시킵니다.



10. 트립브라켓을 나사홀에 맞춘뒤 조립하고, 동봉된 젠더PCB 또한 그림과 같이 조립합니다.

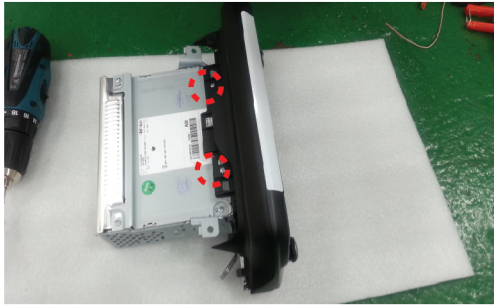


11. 조립된 트립세트를 오디오컷커버를 열고, 그림과 같이 조립합니다.



12. 조립된 오디오에 오디오브라켓을 조립하고 대시보드에 그림과 같이 고정합니다.

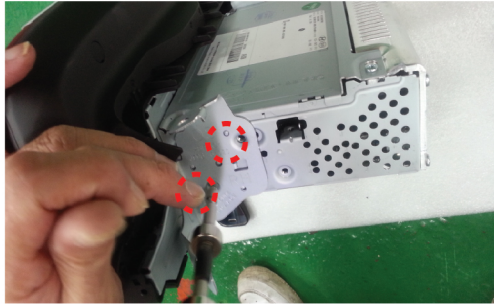
● **트립컴퓨터 장착 순서** < 코나 기준 트립장착모습입니다. >



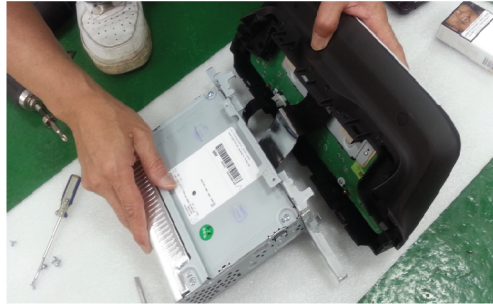
01. 오디오에서 그림에 표시된 나사를 풀어줍니다.



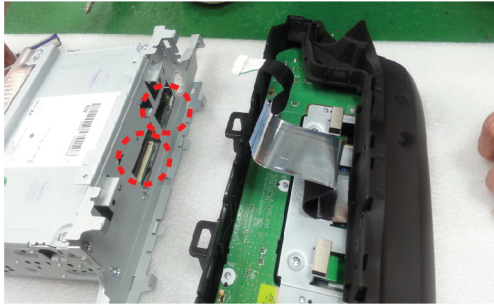
02. 측면에 표시된 나사도 풀어줍니다.



03. 표시된 나사를 풀어 오디오 브라켓을 분리합니다.



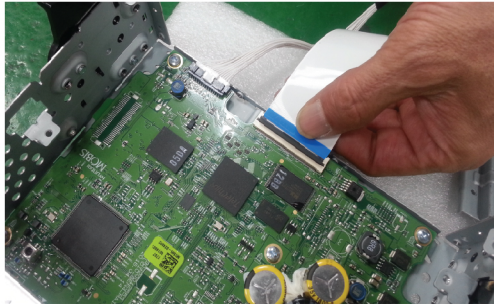
04. 드라이버 등을 이용하여 오디오데크와 패널을 분리합니다.



05. 연결된 케이블을 그림과 같이 분리합니다.



06. 표시된 나사를 풀어 오디오에서 앞판브라켓을 분리합니다.



07. 뒷판 커버를 분리하고 오디오에 동봉된 필름케이블을 연결합니다.

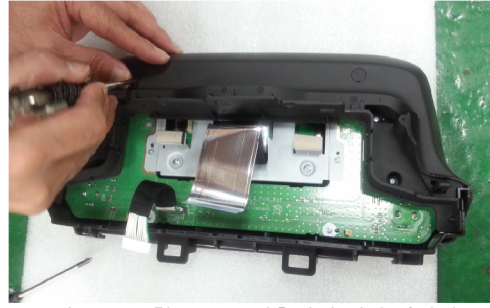


08. 동봉된 오디오 브라켓을 조립합니다.

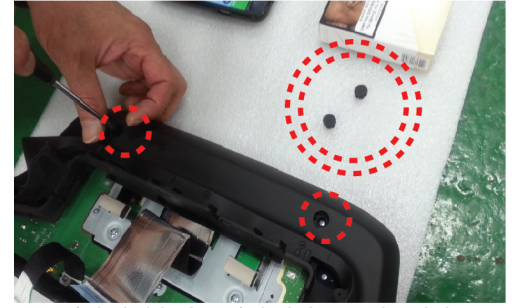
⚠ 반드시 상시전원이 꺼지도록 시동을 끈 후에 장착합니다



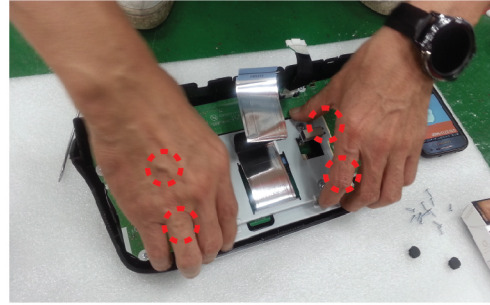
주의 반드시 차량에서 오디오유닛을 완전히 탈거한 후에 작업하세요.



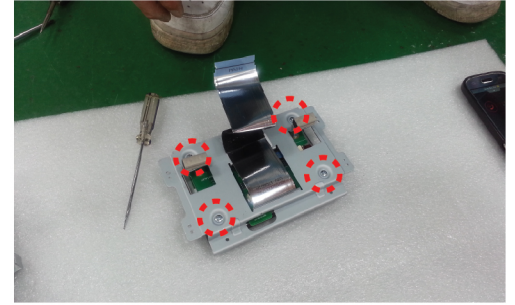
09. 핀 등 뾰족한 도구를 이용하여 패널 뒷면의 마개를 빼냅니다.



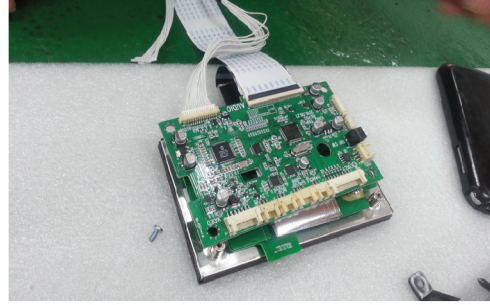
10. 빼낸 마개속에 고정된 나사를 풀어줍니다. (빼낸마개는 내비마감재 나사마개로 사용합니다.)



11. 뒷판을 열고 표시된 곳의 나사를 풀어 브라켓을 분리합니다.



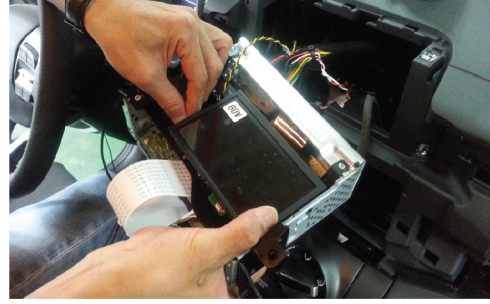
12. 표시된 나사를 풀어 브라켓과 LCD를 분리합니다.(LCD쪽 필름은 분리하지 마세요.)



13. 분리된 LCD에 트립을 얹고 동봉된 트립브라켓과 조립합니다.



14. 조립된 트립브라켓을 오디오에 그림과 같이 조립하고 케이블을 연결합니다.



15. 오디오 전원 등 각종 케이블을 연결합니다.



16. 오디오를 대시보드에 넣고 나사로 고정합니다.

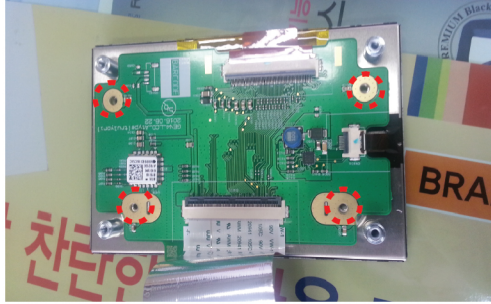
⚠ 제조사 정책에 따라 케이블 색상이 변경될 수 있으니 핀 번호를 보고 작업하시기 바랍니다.

● **트립컴퓨터 장착 순서** < 쏘렌토 (2018) 기준 트립장착모습입니다. >

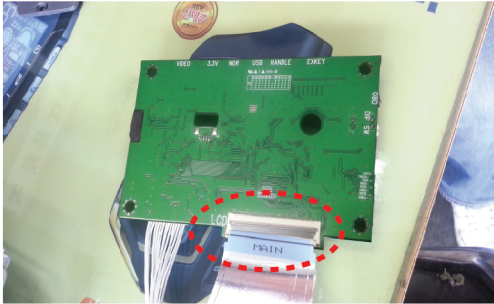
⚠ 반드시 상시전원이 꺼지도록 시동을 끈 후에 장착합니다



01. 오디오를 그림과 같이 탈거하고, 오디오와 앞판을 분리합니다.



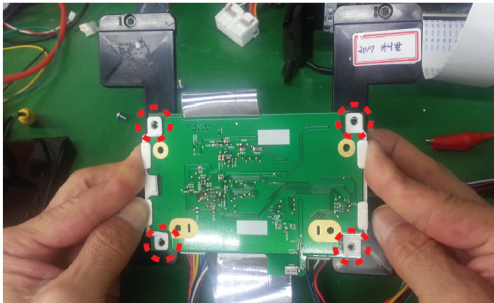
02. 오디오앞판에서 그림과 같이 LCD를 분리하고 PCB도 표시된 나사를 풀어 분리해줍니다.



03. LCD-PCB의 MAIN케이블을 트립에 그림과 같이 연결해 줍니다.



04. 트립브라켓에 트립, LCD-PCB를 그림과 같이 쌓아줍니다.



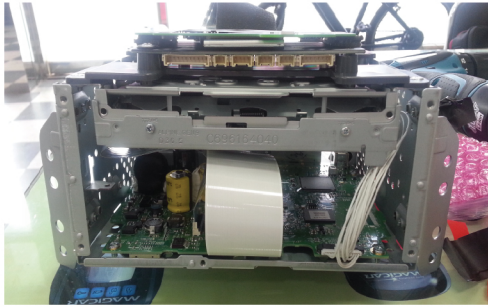
05. LCD-PCB에 동봉된 브라켓을 그림과 같이 끼워주고 표시된 곳에 동봉된 나사로 고정합니다.



06. 조립된 트립브라켓을 그림과 같이 오디오에 위치하고 나사로 고정합니다.



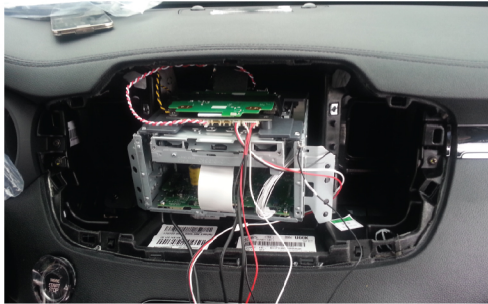
반드시 차량에서 오디오유닛을 완전히 탈거한 후에 작업하세요.



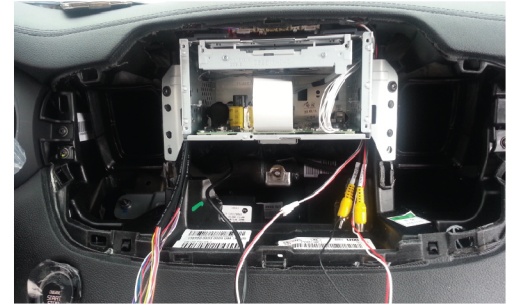
07. 조립된 오디오의 모습입니다.



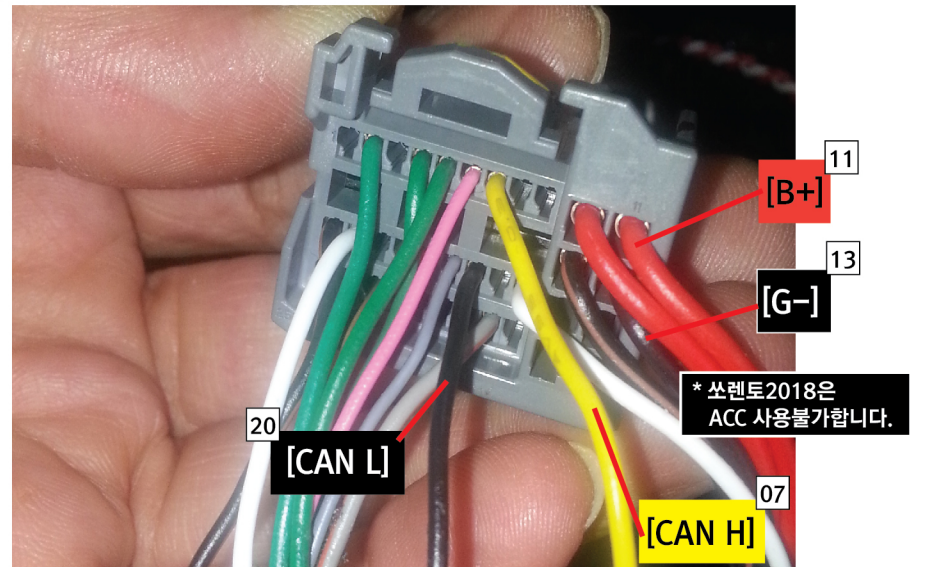
08. 오디오를 넣기 쉽도록 대시보드의 표시된 곳을 그림과 같이 잘라줍니다.



09. 대시보드에 오디오를 넣기 전 각종 배선을 미리 연결합니다.



10. 오디오를 대시보드에 넣고 나사로 고정합니다.
* CD입구를 가리지 않도록 배선을 정리해줍니다.



⚠ 제조사 정책에 따라 케이블 색상이 변경될 수 있으니 핀 번호를 보고 작업하시기 바랍니다.